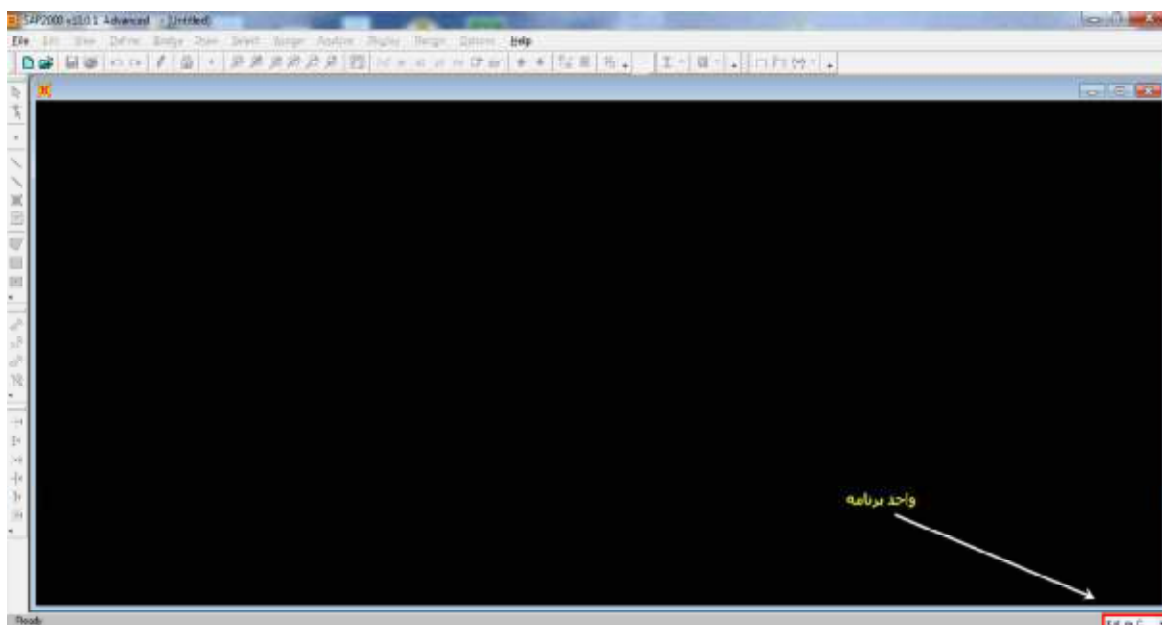


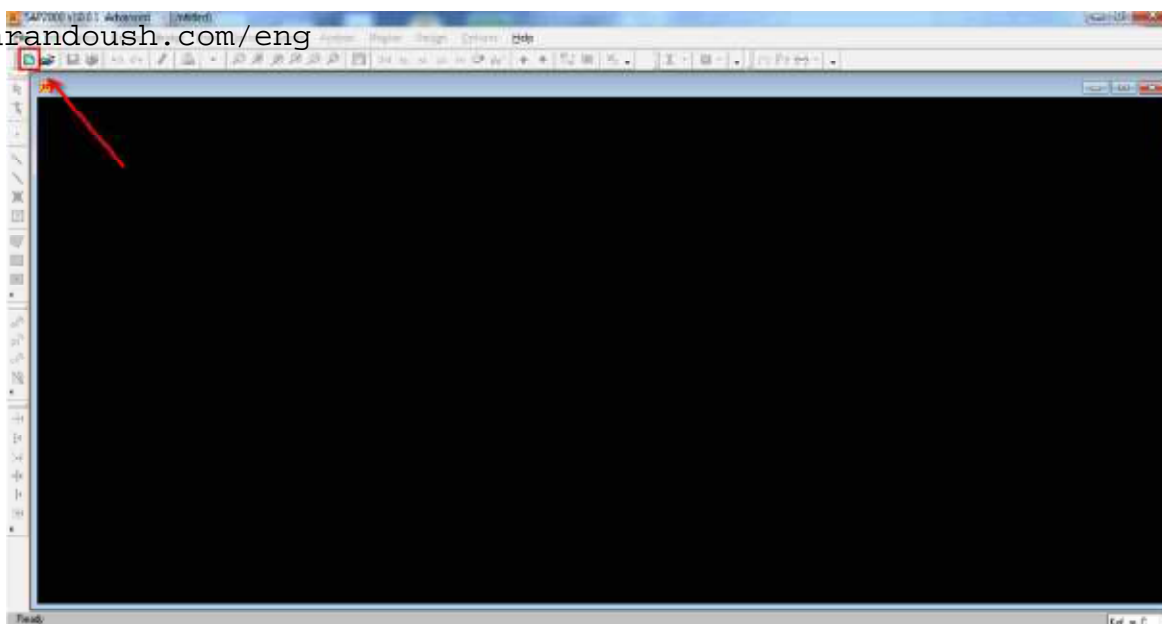
مدلسازی خرپا

انتخاب واحد:



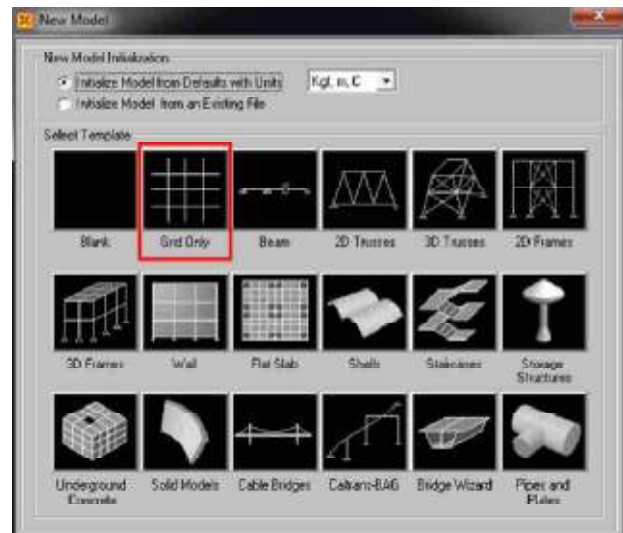
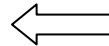
ایجاد پروژه جدید:

www.parandoush.com/eng



تنظیمات خطوط شبکه:

در این مدلسازی به صفحه سه بعدی (3D) نیازی نیست. به نمای X-Z بروید.



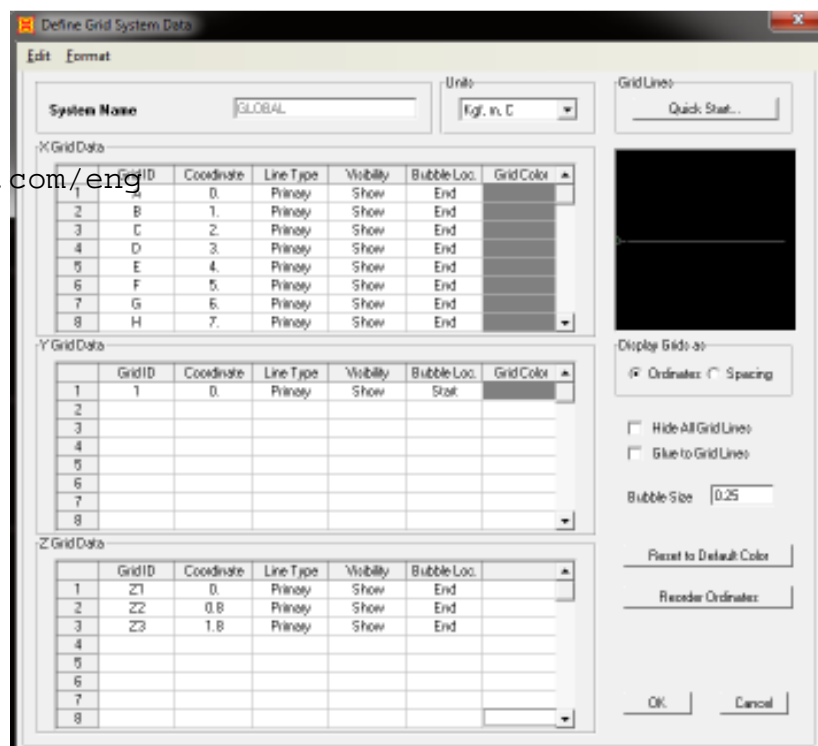
اصلاح آکس ها:

Define-Coordinate System/Grids-Global-Modify/Show System

یا

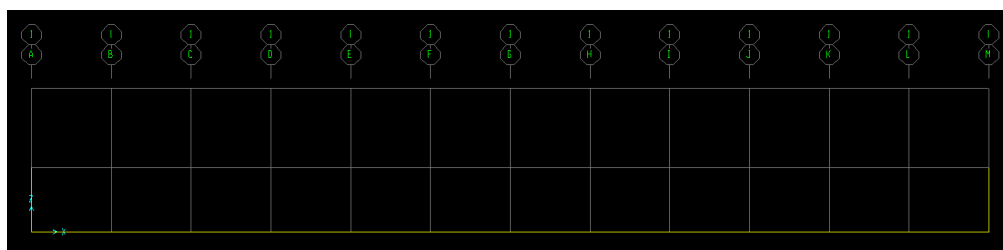
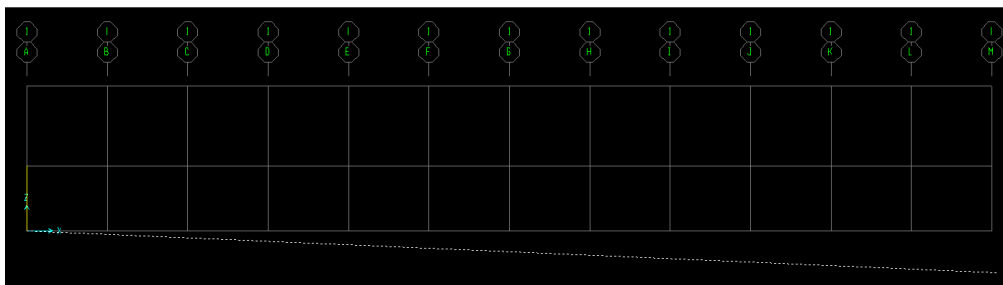
راست کلیک بر روی صفحه اصلی برنامه و انتخاب Edit Grid Data.

www.parandoush.com/eng

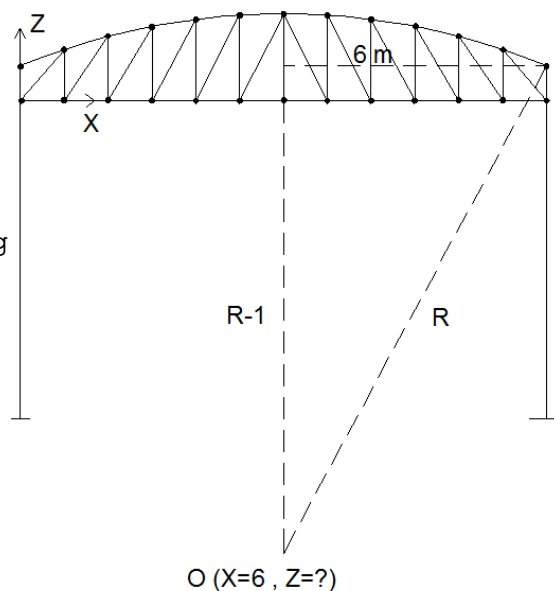


ترسیم اعضاء خریا:

برای ترسیم از دکمه  کمک می گیریم.



توجه: برنامه Sap و Etabs قادر به ترسیم کمان نیستند. بنابراین باید از راه ترسیم خطوط شکسته کمان را رسم کنیم.



www.parandoush.com/eng


$$R^2 = (R - 1)^2 + 6^2 \Rightarrow R = 18.5 \text{ m}$$

$$Z = R - 1 - 0.8 = 18.5 - 1 - 0.8 = 16.7 \text{ m}$$

پس از ترسیم این سه عضو، از حالت ترسیم خارج شده و برای ترسیم کمان، با کلیک گره M1 را انتخاب می کنیم.

Edit-Extrude-Extrude Points to Frames/Cables




آخرین خط کمان به دلیل رند کردن در محاسبه مشخصات هندسی کمان توسط ما ممکن است به گره آخر نرسیده باشد. می توان برای رفع این مشکل عضو آخر را حذف و با گزینه  خودمان این خط را رسم کنیم.

اصلاح موقعیت مختصاتی گره محل المانهای قائم روی کمان:

در محل گره ها راست کلیک کرده و در قسمت Location، در جعبه روبروی X، دبل کلیک کرده و مقدار صحیح X Cordinate را قرار دهید.

ترسیم المانهای قائم و موری خریا:

www.parandoush.com/eng

و با گزینه  المانهای مورد نظر را رسم می کنیم.

معرفی مشخصات

معرفی مشخصات مصالح فولاد

Define-Materials-A992Fy50-Modify/Show Materials

حال مطابق شکل زیر برای St37 این جدول را تنظیم می کنیم.