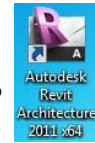
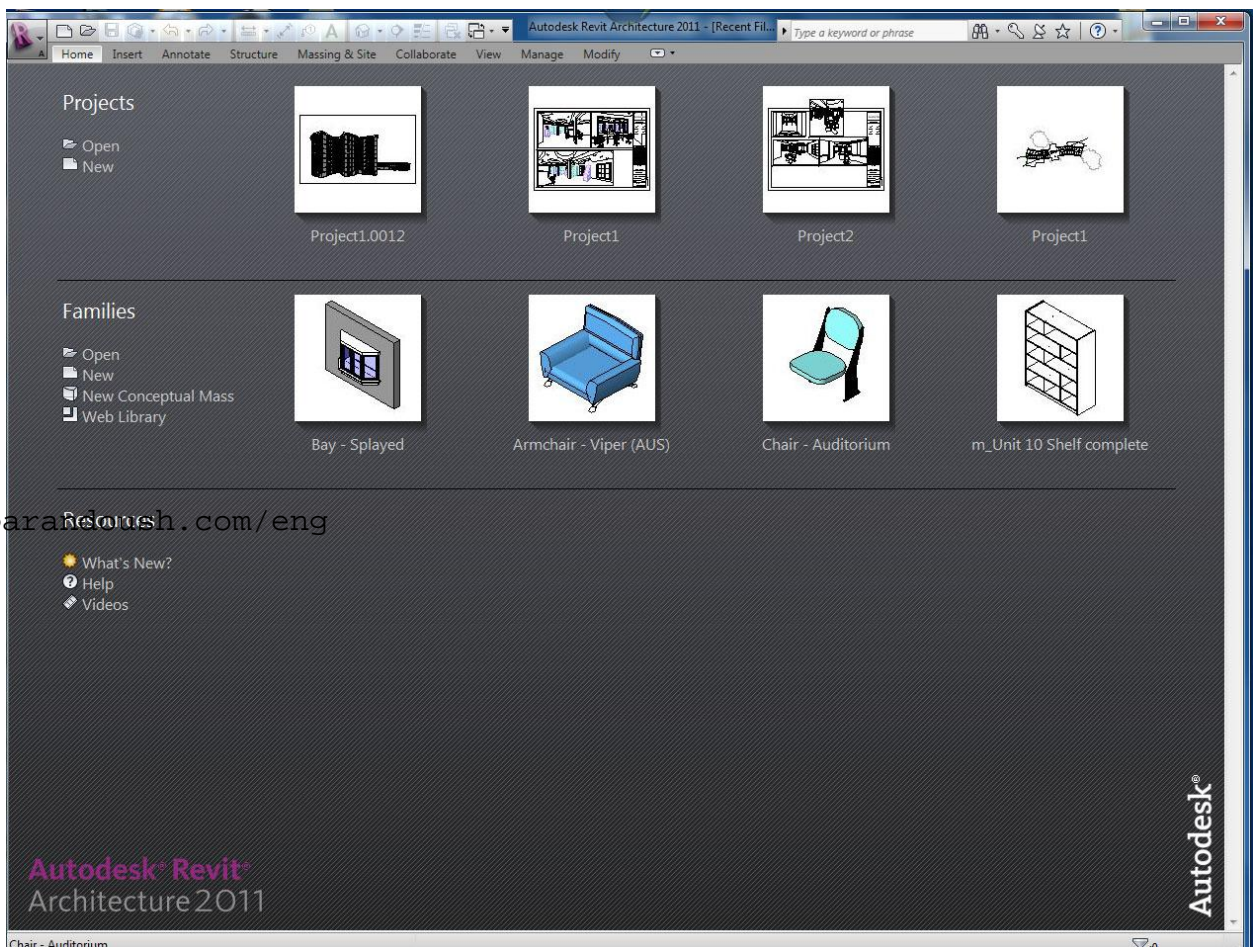


نکته مهم: توجه کنید هنگام نصب نرم افزار حتما Metric (متریک) نصب کنید.

پس از نصب روی آیکن دابل کلیک نموده تا نرم افزار اجرا شود



صفحه نخست باز شده به شکل زیر می باشد که در این قسمت در واقع تعیین می کنید باید چه ترسیمی را انجام دهید.



www.parandownload.com/eng

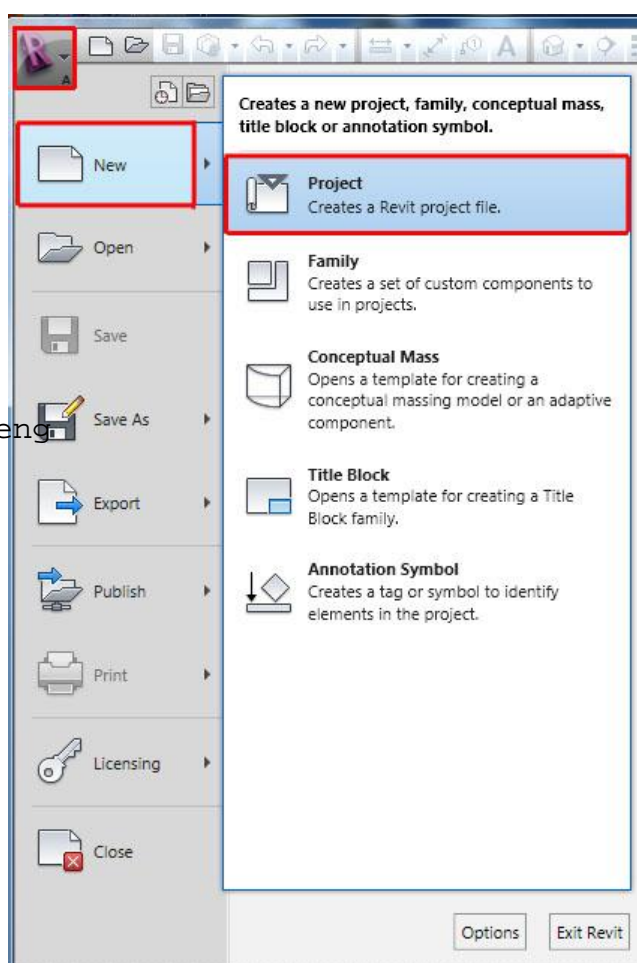
Projects: در این قسمت آخرین پروژه های انجام شده خود را می توانید مشاهده کنید تا در صورت لزوم به راحتی در دسترس باشند.

Families: در این قسمت می توانید انواع Family ها را که ایجاد کرده و آنها را مشاهده و در پروژه های خود مورد استفاده قرار دهید.

نکته: در این نرم افزار به عناصر آماده ای مثل درب/پنجره و... که از قبل ساخته اید و یا از عناصر آماده خود نرم افزار که از آنها در پروژه های خود استفاده می کنید family گفته می شود در واقع مثل موضوعات بلاک در اتوکد می باشند ولی در سطح خیلی بالاتر.

نحوه آغاز و شروع پروژه :

در گوشه بالا- سمت چپ این پنجره روی نام Revit کلیک کرده و سپس در لیست باز شده در New قسمت گزینه Project را انتخاب کنید.



www.parandoush.com/en

گزینه های دیگر عبارتند از:

Family: با انتخاب این گزینه شما وارد محیط ترسیمی Family می شوید که این محیط برای ترسیم یک سری از عناصر سفارشی که برای هر پروژه استفاده می شود با ایجاد Family می توانید از آنها به عنوان یک Componets در پروژه خود استفاده کنید.

Conceptual Mass: این بخش یکی از محبوب ترین بخش های نرم افزار Revit می باشد چون هر

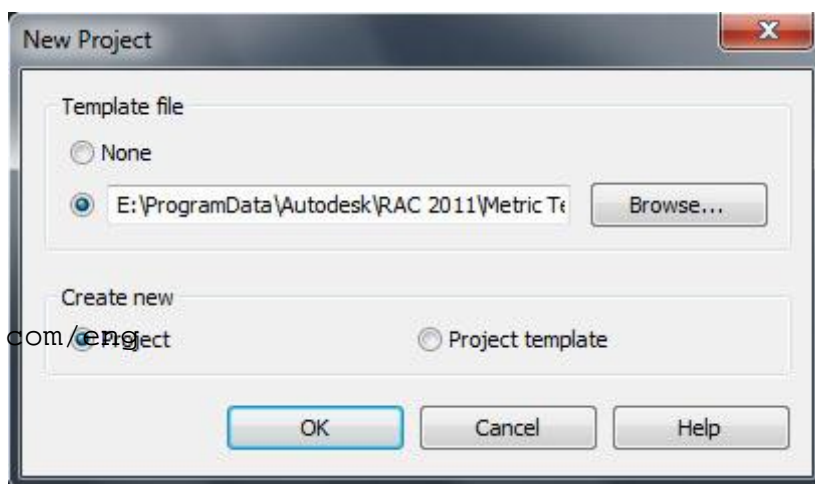
حجمی را که دوست دارید به عنوان مدل و نمای ساختمان استفاده کنید را در این بخش مدل کرده و بعد وارد بخش پروژه کنید تا ترتیب ادامه کار را انجام دهید.

Title Block: در این بخش می توانید برای پروژه های خود و به سلیقه خود شیت ایجاد کنید.

Annotation Symbol: از این بخش برای ساختن یک علامت یا نماد برای مشخص کردن عناصر در

پروژه استفاده می شود.

بعد از انتخاب گزینه **Project** برای شروع پروژه جدید یک پنجره با نام **New Project** ظاهر می شود.

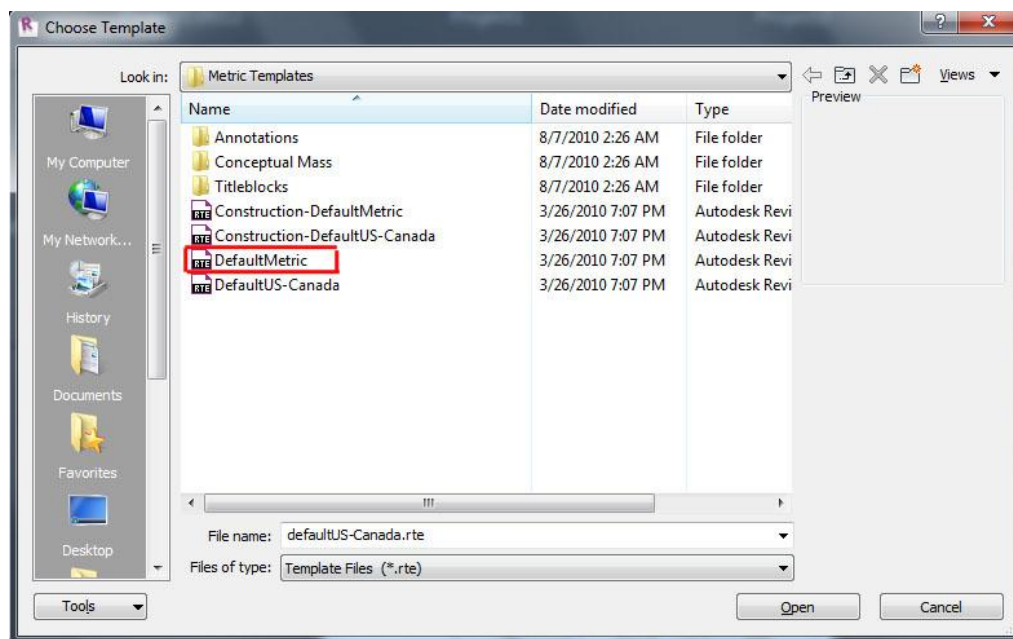


در این پنجره با اطمینان از انتخاب بودن گزینه دوم از قسمت **Template file** که مسیر نصب را نیز نشان

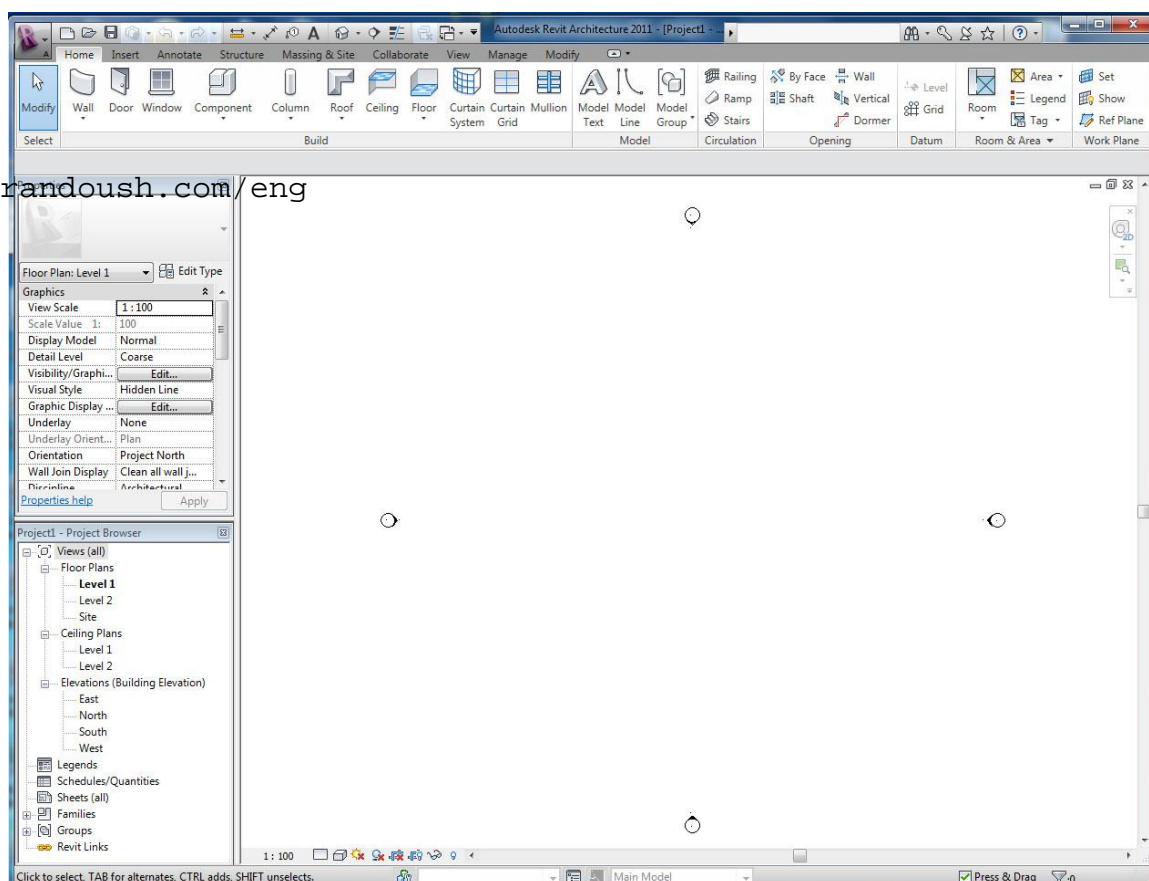
می دهد روی **Browser** کلیک کنید تا پنجره زیر یعنی **Choose Template** (انتخاب قالب یا الگو)

ظاهر می گردد و در این پنجره گزینه **DefaultMetric** را انتخاب کنید و روی **Open** در پایین این پنجره

کلیک کنید تا به پنجره **New Project** برگردید.



در این پنجره نیز روی Ok کلیک کنید تا وارد فضای ترسیمی ۲۰۱۱ Revit شوید.



همانطور که مشاهده می کنید در بالای نرم افزار دستورات ترسیمی Revit در صفحه کاری و ویرایشی موجود می باشد و در سمت چپ آن دو پنجره قرار گرفته است که اولی پنجره مشخصات عناصر انتخاب شده و دومی درخت طراحی می باشد که از اهمیت بالایی برخوردار می باشد.